

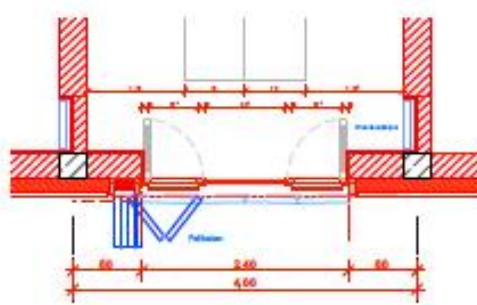
Variante 01: Screen



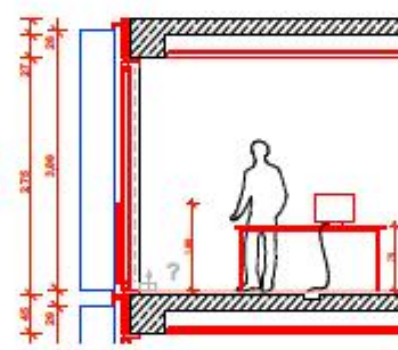
M 1:200



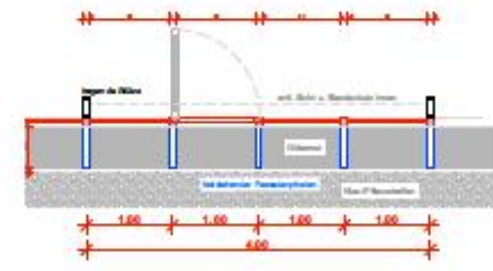
Grobkostenmittlung Fassade Variante 1
 geschlossene Wand verputzt/Dämmgelegt:
 Fenster Platten-Riegel-Konstruktion und Sonnenschutz:
 ca. 1.453.000 €
 ca. 498.000 €
 ca. 1.951.000 €



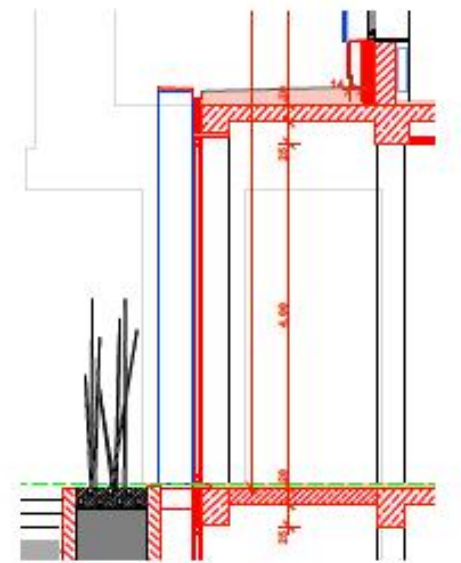
Horizontalschnitt Verwaltungsräum OG I bis OG II
 M 1:30



Vertikalschnitt Verwaltungsräum OG I bis OG II
 M 1:30



Horizontalschnitt Erdgeschoss
 M 1:30



Vertikalschnitt Erdgeschoss (Stützgeschoss)
 M 1:30

1 Screen

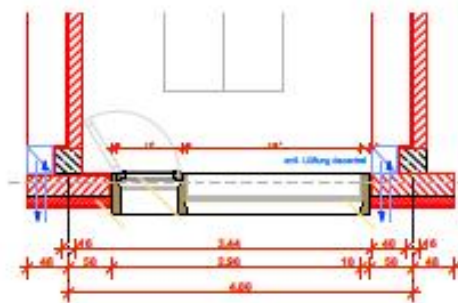
Variante 02: Etui



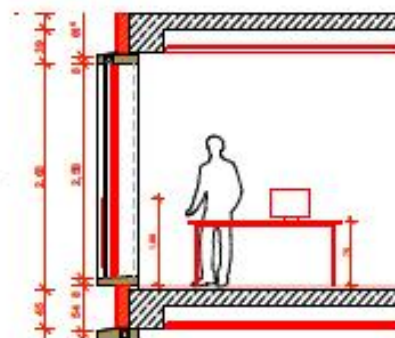
M 1:200



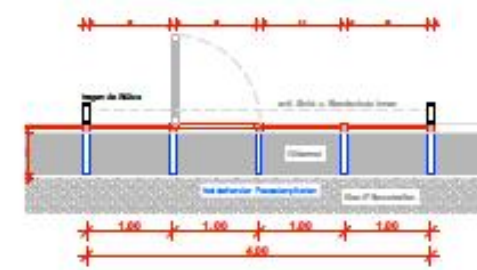
Grobkostonmittlung Fassaden Variante 2
 geschlossene Wand verputzter Dämmputz ca. 1.230.000 €
 Fenster Pfosten-Riegel-Konstruktion und Sonnenschutz ca. 491.000 €
 ca. 1.730.000 €



Horizontalschnitt Verwaltungszoom OG I bis OG III
 M 1:30



Vertikalschnitt Verwaltungszoom OG I bis OG II
 M 1:30



Horizontalschnitt Erdgeschoss
 M 1:30



Vertikalschnitt Erdgeschoss (Sitzungssaal)
 M 1:30

2 Etui

Generalsanierung und Erweiterung Rathaus Eching
 Gestaltungsprinzip Fassade - Entwurfsstudie

Stand 30.03.2016

wehkamp köhler architekten
 + beratende Ingenieure

Variante 03: Schiebeladen

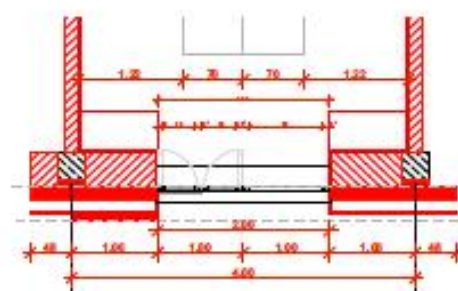


M 1:200

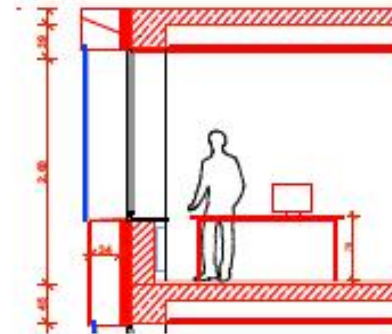
M 1:200



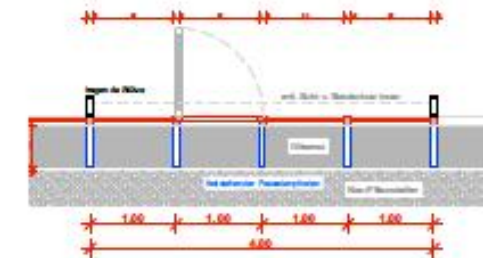
Ordnungsmittlung Fassade Variante 3
 geschlossene Wand verputzt Dämmgelegt
 Fenster Pfosten-Riegel-Konstruktion und Sonnenschutz
 ca. 1.079.000 €
 ca. 211.000 €
 ca. 1.290.000 €



Horizontalschnitt Verwaltungsräum OG I bis OG II
 M 1:30



Vertikalschnitt Verwaltungsräum OG I bis OG II
 M 1:30



Horizontalschnitt Erdgeschoss
 M 1:30



Vertikalschnitt Erdgeschoss (Stützswand)
 M 1:30

3 Schiebeladen